

暢快 船遊天龍川



天龍川

絕景日本撐船



湍急河流 激起的水花噴濺 展開暢快歡呼的旅程
驚險刺激與靜謐美景 交織躍動的協奏曲

天龍川絕景日本撐船

乘船體驗流程 所需時間：1小時30分

撐船文化體驗



長達450年歷史悠久的造船技術,只傳承於最優秀的造船工匠,教您如何以奇特的節奏捶打船釘並實際體驗船槳的重量

接駁巴士

時又港~弁天港



搭乘免費接駁巴士約二十分鐘車程 即能從時又港到達弁天港的乘船處

乘船體驗

弁天港~時又港

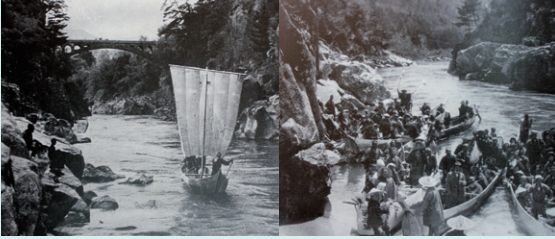


準備好了嗎?沿著雁流峽谷下流前進感受天龍川急流流速,水花噴濺的樂趣。更不容錯過船頭的掌船大技!

乘船體驗行程

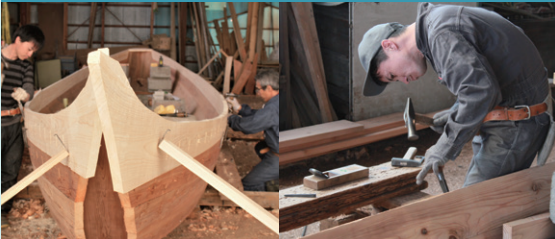
撐船文化體驗

天龍川撐船的起源



天龍川的水運最早始於江戶幕府的時代

造船技術



使用代代傳承的技術 以獨特的節奏將船釘敲打嵌入

操船技術



僅以一根手撐竿 操舵長12米的船隻

乘船體驗

縣立公園 雁流峽谷

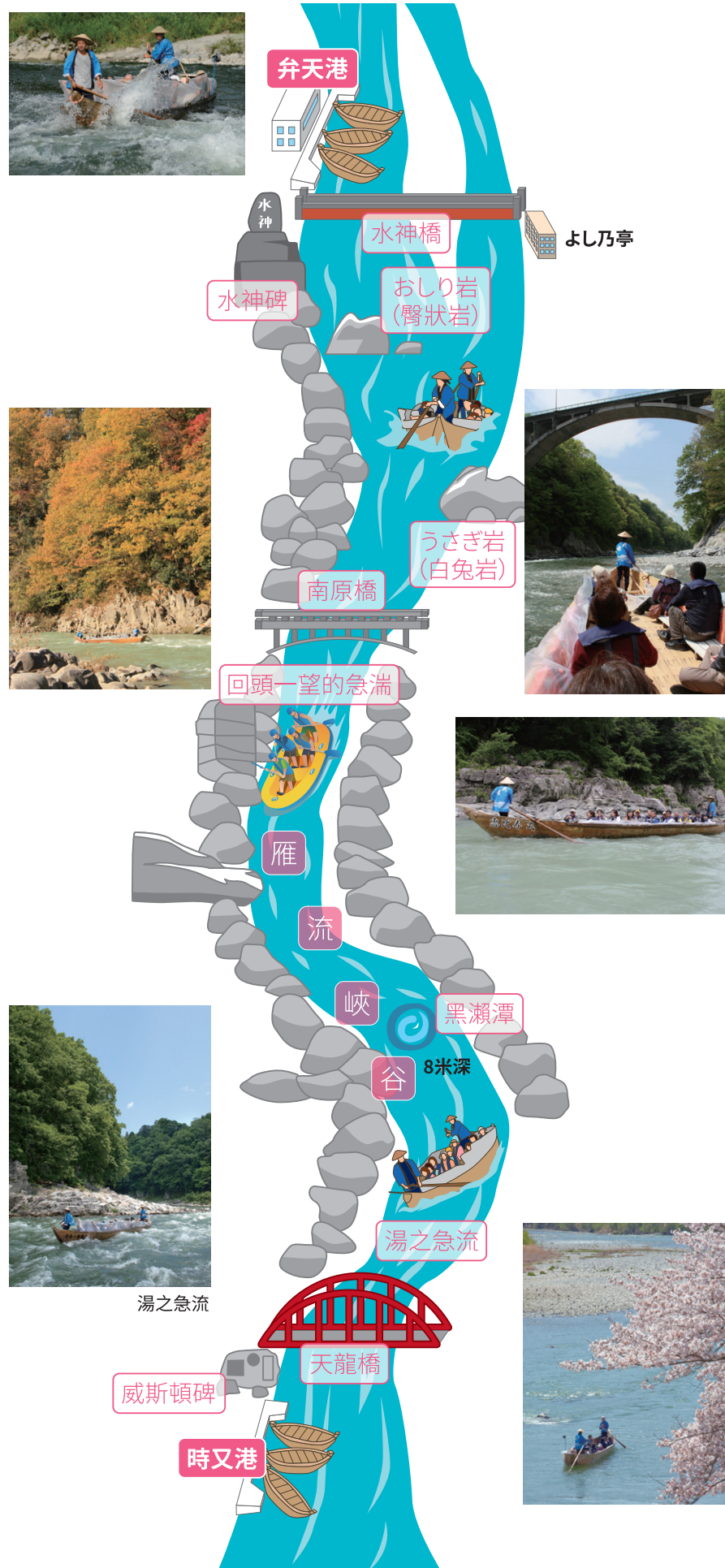


享受接連不斷湍流沖擊的暢快旅程



請着用自動充氣救生衣
入水時會自動感應並充氣

天龍川絕景日本撐船 線路圖



預約

<https://mr-tenryu.com/>

請掃描此QR碼至



MINAMI SHINSHU RESORT官網進行預約

如何前往

Google

時又港

Q 檢索

以自動車前往的旅客請檢索「時又港」。搭乘公共交通工具的旅客請在JR飯田線的時又站下車再步行7分鐘左右即可抵達。

集合場所.時間

集合場所

時又港

(設有免費停車場)

班次時間

一日兩班航次

9:50 13:50

一日四班航次

9:30 10:50 12:50 14:10

因季節更迭而伴隨時間變動,詳情請見官網

乘船價格

	一般價	團體價
大人 (國中生)	¥3,300	¥3,000
兒童 (小學生)	¥1,650	¥1,500
幼兒 (一歲~學齡前兒)	¥1,000	¥900
私人包船 (上限24名)	¥72,000	

交通情報



車

起點	路線/距離/時間	終點	時間
東京	中央高速公路 258公里/3小時15分鐘	飯田交流道出口	7.4公里/15分鐘
大阪	名神高速/東名高速/中央道 264公里/3小時24分鐘	飯田山本交流道出口	三遠南信高速公路 8公里/16分鐘
名古屋	東名高速/中央道 98公里/1小時16分鐘	天龍峽交流道出口	3.7公里/8分鐘

電車

起點	路線/時間	終點	時間
新宿站	JR特急あずさ 2小時20分鐘	岡谷站	JR飯田線 2小時50分鐘
名古屋站	JR東海道-山陽新幹線 20分鐘	豐橋站	JR特急稻城 2小時16分鐘
新大阪站	JR東海道-山陽新幹線 1小時42分鐘	天龍峽站	JR飯田線 4分鐘
品川站	JR東海道新幹線 1小時27分鐘	飯田站	JR飯田線 20分鐘
名古屋站	徒歩1分鐘	名鐵巴士中心	名古屋至飯田 (巴士) 1小時54分鐘
時又站	徒歩5分鐘	時又港	

高速巴士

起點	路線/時間	終點	時間
新宿高速巴士總站	新宿至飯田 4小時15分鐘	飯田站	JR飯田線 20分鐘
名鐵巴士中心	名古屋至飯田 1小時54分鐘	時又站	徒歩5分鐘
大阪	大阪至箕輪 3小時42分鐘	上飯田	徒歩20分鐘
時又站	徒歩5分鐘	時又港	

聯絡我們/預約



MINAMI SHINSHU
RESORT

〒399-2563 長野縣飯田市時又1019

TEL: 0265-49-0075 FAX: 0265-49-3976 MAIL: info@mr-tenryu.com

